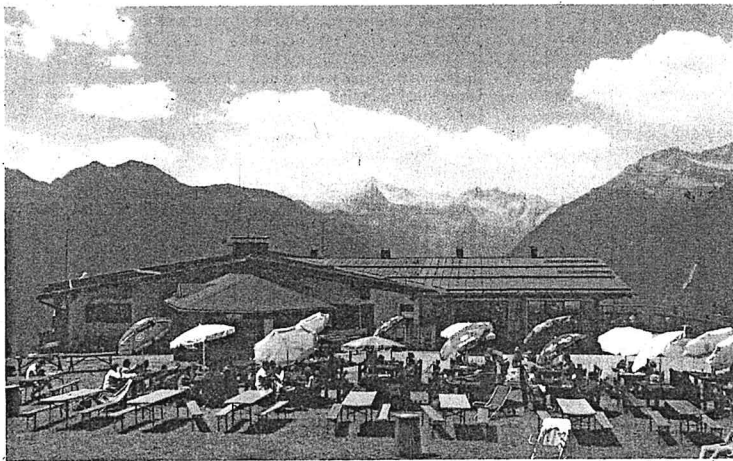


# ESTATE IN MONTAGNA

A cura dell'ufficio P.R. del quotidiano Trentino

## Lontani dalla folla, vicini alle Dolomiti

**PRÀ RODONT E DOSS DEL SABION.** Gli impianti di risalita conducono in tutta sicurezza alle più belle località, per panoramiche escursioni, attività outdoor e divertimento a misura di famiglia. Un calendario di appuntamenti speciali arricchisce le giornate e le sere d'estate



In Trentino la montagna è un radiso di sport, divertimento relax che grazie agli impianti risalita aperti anche in estate è davvero a portata di mano: miglie, sportivi e gruppi di amici possono così raggiungere in pochi minuti le cime più belle e panoramiche, punto di partenza per escursioni o di gite indimenticabili. Facilmente raggiungibili, ma tra panoramici sono i due

rifugi Prà Rodont e Doss del Sabion, entrambi nel cuore delle Dolomiti di Brenta (Patrimonio Unesco): i luoghi perfetti dove gustare la migliore cucina trentina, pernottare e immergersi nella natura più autentica, naturalmente lontani dalle folle.

Quil programma degli eventi estivi è stato ripensato per permettere di vivere appieno la natura d'alta quota in tutta sicurezza, sin dalla salita con la

funivia. Il Rifugio Prà Rodont, inoltre, ha ampliato gli spazi all'aperto: all'arrivo ci si può quindi rilassare e mangiare in tutta libertà rispettando le distanze. Anche le escursioni si sono arricchite di nuove opportunità: tra queste, la bella passeggiata fino all'area Gual, dove si può ammirare un nuovo laghetto artificiale per l'innevvamento programmato, perfettamente inserito nell'ambiente

alpino circostante. Ma la vera novità sono i "Pic&Eat", a cui i rifugi Prà Rodont e Doss del Sabion aderiscono in collaborazione con l'APT Madonna di Campiglio Pinzolo Val Rendena: l'iniziativa prevede la possibilità di prenotare un cestino di picnic in uno dei due rifugi e consumarlo seduti nei prati o nel fresco dei boschi, con gli amici e la famiglia.

Da non perdere anche gli

eventi speciali: tanti piccoli appuntamenti all'insegna del territorio, dei prodotti locali e della qualità. In particolare, "Occhi alle stelle" di sabato 8 agosto, il tradizionale appuntamento per guardare le stelle cadenti nel cielo notturno. Quest'anno, in collaborazione con la Pro Loco, l'evento è stato spostato a Prà Rodont: divisi in piccoli gruppi, si potrà trascorrere una serata incantevole con gli occhi al cielo

stellato, gustando il meglio dei prodotti tipici locali. In caso di maltempo, ci si può spostare dentro al rifugio. A fine agosto, invece, è in programma una passeggiata che parte dal rifugio Prà Rodont e arriva a Doss del Sabion, con picnic e apericena all'aperto. La discesa a valle in notturna avviene in funivia.

Info e programma aggiornato: [www.snowfood.it](http://www.snowfood.it)

### Ristorante Prà Rodont

Tutti i giorni • Ristorante e Barbecue all'aperto

☎ 0465 502500



### Rifugio Doss del Sabion

Terrazza panoramica  
Ristorante sempre aperto  
Possibilità di pernottamento

☎ 0465 290101

[snowfood.it](http://snowfood.it)

**PATIFLEX**

**DorsalPlanet™**

LOCALITA' MATTARELLO - TRENTO  
VIA DELLA STAZIONE 7  
Aperto da Lun-Sab 9-12 15-19  
Comodo Parcheggio

DorsalPlanet™ è forse il prodotto più originale e adattabile di Dorsal. Un materasso che, a seconda delle necessità, è in grado di essere sostenuto, di media portanza oppure soffice. La sua struttura è divisa in due lastre composte da materiali di comfort differente che possono essere combinate tra loro per ottenere il materasso che più si addice alle nostre esigenze. I materiali impiegati sono naturali ed ecologici, durevoli e performanti grazie alle elevate densità.

